

ご一行様お部屋割表

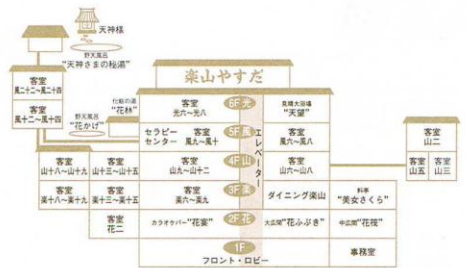
様

お部屋割送付	月	日()	お部屋割送付	名様
ご宿泊	月	日()	ご宿泊人数	名様

ルームNo.	人数	お名前/摘要	ルームNo.	人数	お名前/摘要
2F 花	2	花二	3F 楽	13	楽十三
	2	楽六		14	楽十四
3F 楽	2	楽七		15	楽十五
	2	楽八	4F 山	13	山十三
	2	楽九		14	山十四
4F 山	2	山五		15	山十五
	2	山六	3F 楽	18	楽十八
	2	山七		19	楽十九
	2	山八	4F 山	18	山十八
	2	山九		19	山十九
	2	山十	1F 山	2	山二
	2	山十一		3	山三
	2	山十二	5F 風	12	風十二
5F 風	2	風六		14	風十四
	2	風七		22	風二十二
	2	風八		23	風二十三
	2	風九		24	風二十四
	2	風十			
6F 光	2	光六			
	2	光七			
	2	光八			

●備考

側面図



施設のご案内

- 七階建て/全館完全冷暖房
- 客室/純和風・和洋室
- 収容人員/150名様
- 見晴大浴場“天望”・婦人風呂“花林”
野天風呂“天神の秘湯”
- ダイニング楽山・料亭“美女さくら”
宴亭“花ふぶき”“花筏”
- クラブバー“花宴”
- セラピーセンター
- ロビー
- 駐車場/専用パーキング(80台)

交通のご案内

- 新幹線[こだま号]をご利用の場合
(三島駅下車、伊豆箱根鉄道乗り換え)
●東京—三島—伊豆長岡 [約1時間30分]
●名古屋—三島—伊豆長岡 [約2時間10分]
- 東名高速道路をご利用の場合
(沼津ICより約30分)
●東京—沼津IC—伊豆長岡 [約1時間40分]
●名古屋—沼津IC—伊豆長岡 [約3時間]
- 東京より直通電車をご利用の場合
●東京—伊豆長岡 [約2時間05分]
[沼津子 3号・5号・15号(連日運転)]
[沼津子 13号(土・日のみ運転)]
- 各駅より
●沼津—伊豆長岡 [バス30分]
●三島—伊豆長岡 [バス30分・電車20分]
●伊豆長岡駅—楽山やすだ [バス8分・車5分]



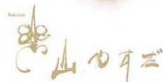
このたびは当館をご利用いただきましてありがとうございます。

お客様へのお願い

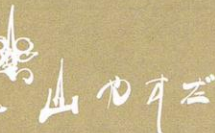
- グリーン(線)枠で囲まれたお部屋が、お客様のお部屋でございます。
- 芸妓・コンパニオン・芸能等のご予約は、当日ですとお引受け出来かねる場合がございます。あらかじめ、ご予約下されますようお願いいたします。
- 火災には万全を期しておりますが、念のため非常口及び避難順路を必ずご確認ください。
- その他、宿泊に関する契約事項は宿泊約款に準じます。

お客様へ

- 部屋割表の団体名に誤りはございませんでしょうか、お確かめ下さい。
- 関係者への連絡先として当館の電話番号をお知らせになりましたか。 TEL.055-948-1313(代)
- 減員の節は本表の内の 号室をお代え頂くか、御部屋代(Y)を頂戴致す事になりますから予め御承知置き願います。
- ご予約のお取消しに付きましては、規定の宿泊約款に準じて取消料金を申し受けます。



〒410-2201 静岡県田方郡伊豆長岡町古奈28
TEL.055-948-1313(代) FAX.055-948-1312
☎0120-48-1313

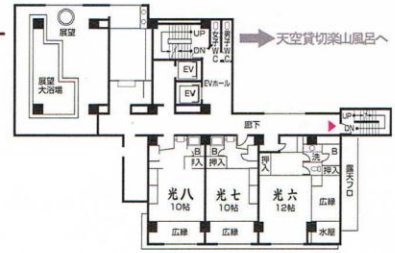


お部屋割表

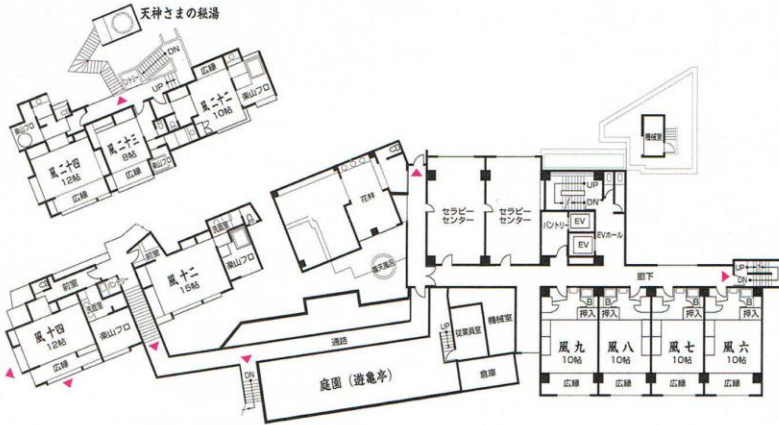
様

ご宿泊	年	月	日	曜日	ご宿泊人数	名様
-----	---	---	---	----	-------	----

6F [光]



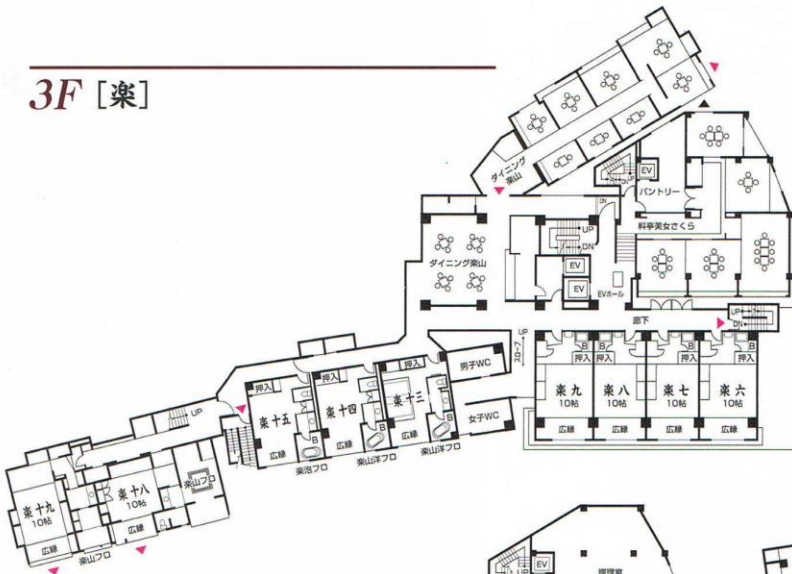
5F [風]



4F [山]



3F [楽]



2F [花]



1F



平面図